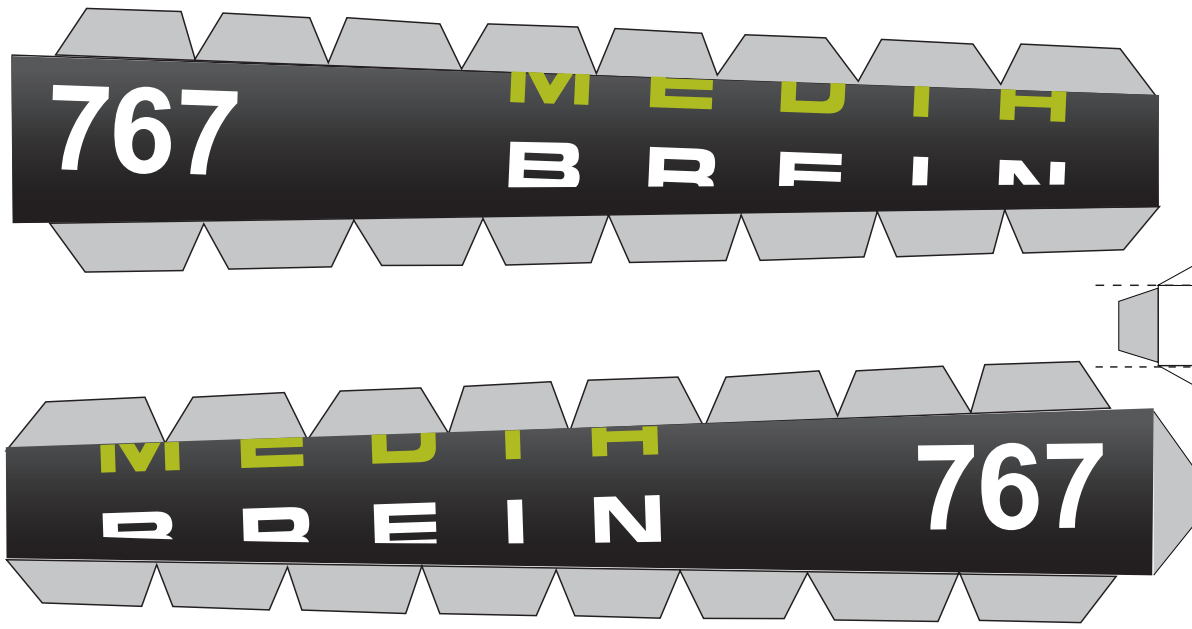
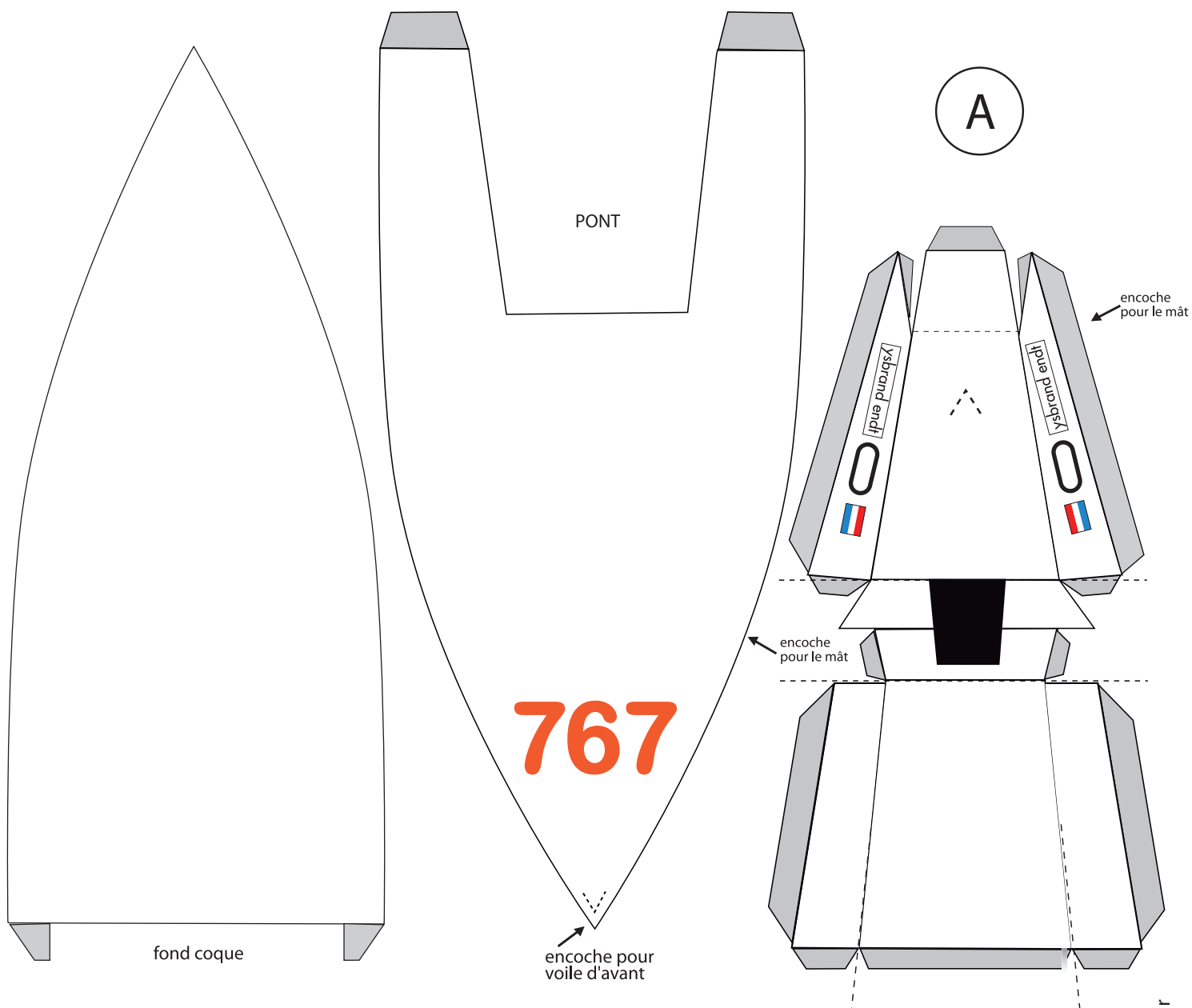


La **charente-maritime** **Bahia**
TRANSAT 6,50
 La plus solitaire des transats



Dessin et conception F.denis, protégés par les droits d'auteur

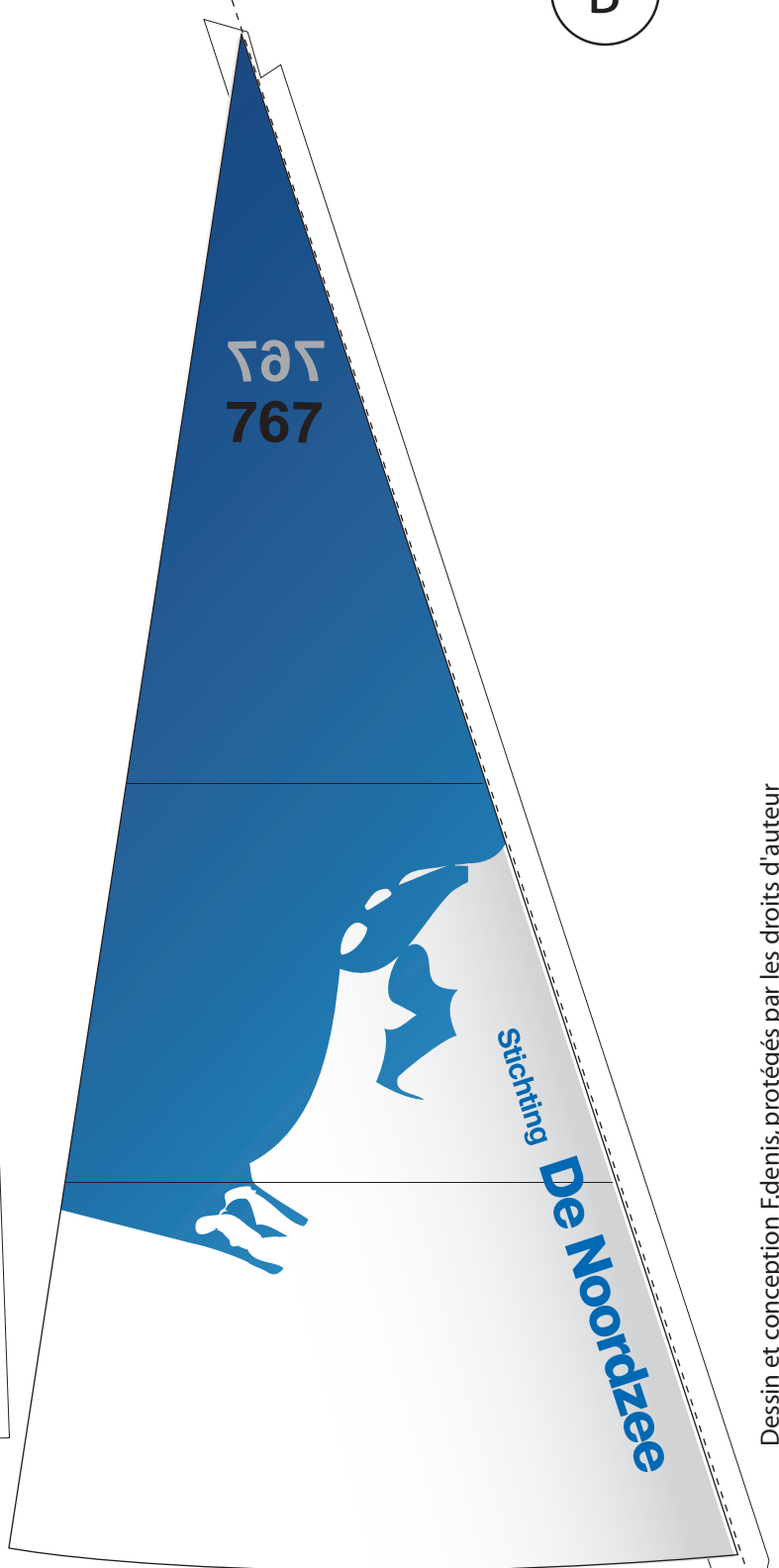
La **charente-maritime** **Bahia**
TRANSAT 6.50
 La plus solitaire des transats



introduire plié dans
 l'encoche sur le roof

Coller le haut du foc sur le mât

B



introduire plié dans
 l'encoche à l'avant

Le socle

